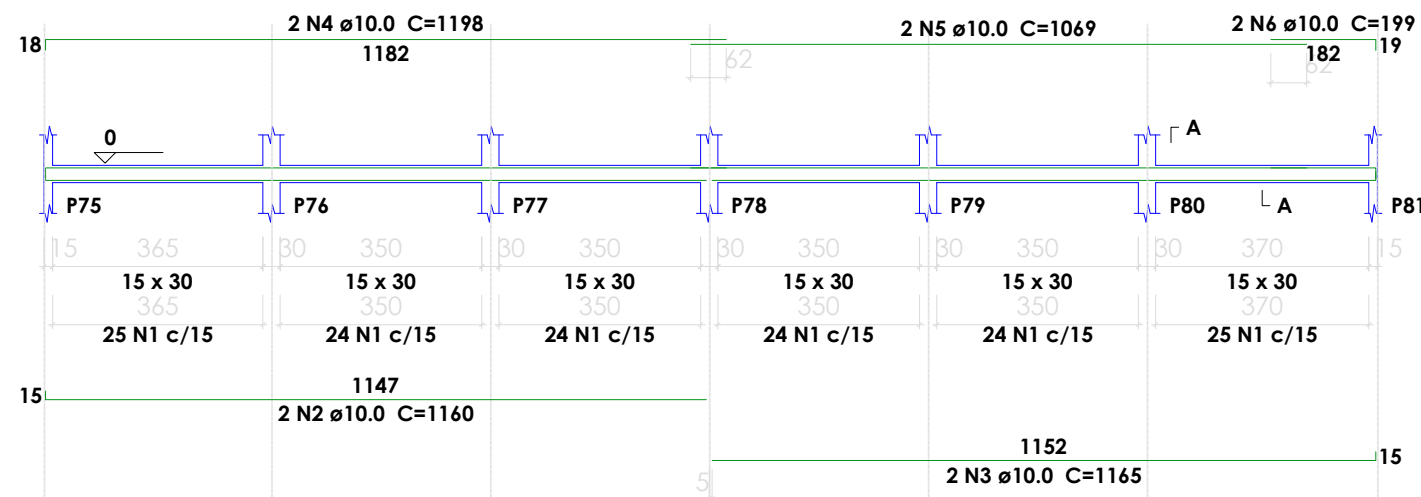
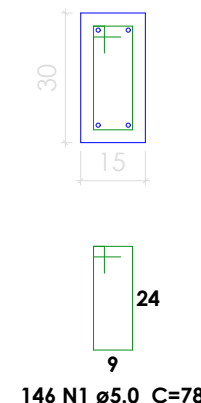


VBC1  
ESC 1:75



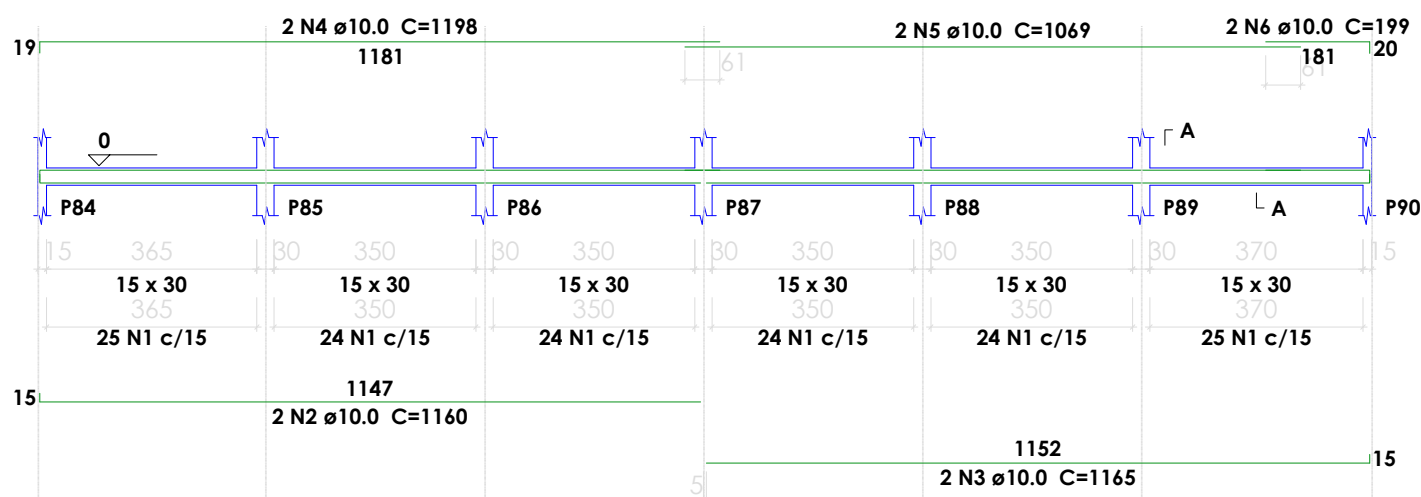
SEÇÃO A-A  
ESC 1:10



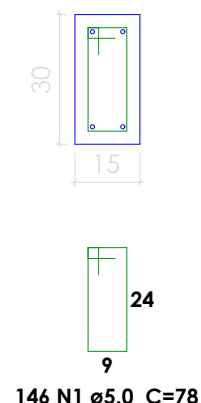
## Relação do aço

ELEMENTO	AÇO	N	DIAM (mm)	QUANT (Barras)	UNIT (cm)	C.TOTAL (cm)
VBC1	CA60	1	5.0	146	78	11388
	CA50	2	10.0	2	1160	2320
	CA50	3	10.0	2	1165	2330
	CA50	4	10.0	2	1198	2396
	CA50	5	10.0	2	1069	2138
	CA50	6	10.0	2	199	398
VBC2	CA60	1	5.0	146	78	11388
	CA50	2	10.0	2	1160	2320
	CA50	3	10.0	2	1165	2330
	CA50	4	10.0	2	1198	2396
	CA50	5	10.0	2	1069	2138
	CA50	6	10.0	2	199	398
VBC3	CA60	1	5.0	70	78	5460
	CA50	2	10.0	2	1157	2314
	CA50	3	10.0	2	1132	2264

VBC2  
ESC 1:75



SEÇÃO A-A  
ESC 1:10

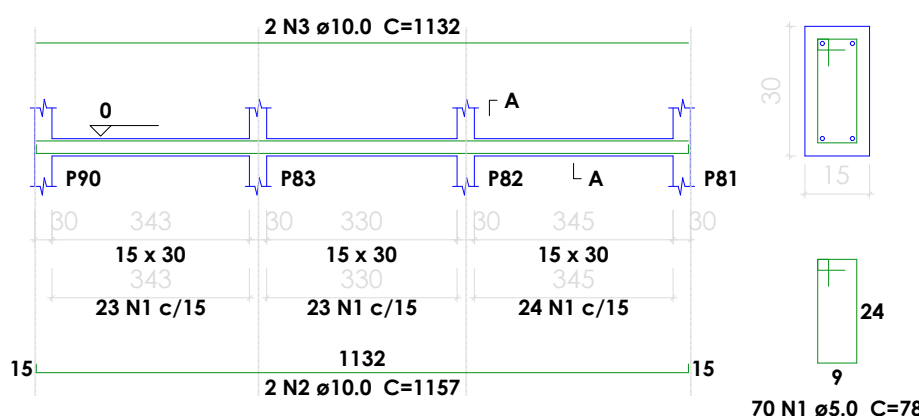


## Resumo do aço

AÇO	DIAM (mm)	C.TOTAL (m)	PESO (kg)
CA50	10.0	237.5	146.4
CA60	5.0	282.4	43.5
PESO TOTAL (kg)			
CA50	146.4		
CA60	43.5		

Volume de concreto (C-25) = 2.6 m³  
Área de forma = 43.26 m²

VBC3  
ESC 1:75



SEÇÃO A-A  
ESC 1:10

## VIGAS BALDRAME - BLOCO C

ESC: 1/175



PREFEITURA MUNICIPAL DE  
**VÁRZEA GRANDE**  
Mais por Você. Mais por Várzea Grande.

## PREFEITURA MUNICIPAL DE VÁRZEA GRANDE

Av. Castelo Branco, Espaço Municipal, 2500 - Centro Sul, Várzea Grande/MT CEP 78125-700 - Fone/Fax: 65 3688 8000

PROJETO: ESTRUTURAL

OBRA: AMPLIAÇÃO ESCOLAR

UNIDADE ESCOLAR:

EMEB ABDALA JOSE DE ALMEIDA

ASSUNTO:

VIGAS BALDRAME - BLOCO C

LOCALIZAÇÃO:

RUA MARIA DE LOURDES JORDÃO BAIRRO: SÃO MATHEUS  
CEP: 78.152.116 - VÁRZEA GRANDE

AUTOR DO PROJETO:

GUILHERME SIMPLÍCIO DIAS  
ENGENHEIRO CIVIL CREAMT 036575

UNIDADE:

METROS

ESCALA:

INDICADA

DATA:

JANEIRO/2023

FOLHA Nº

17/23